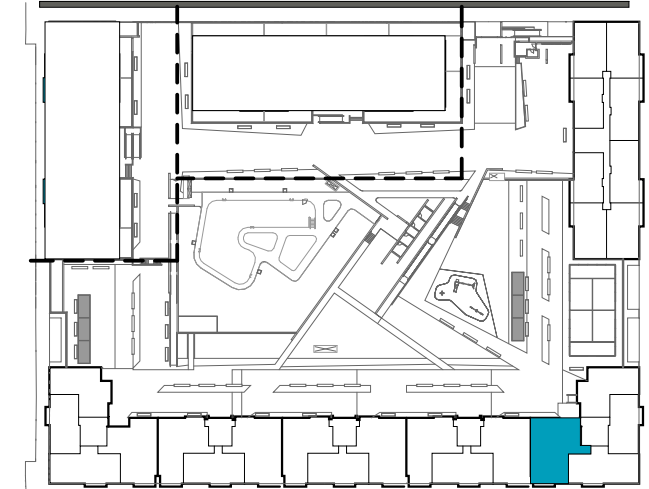


EMPLAZAMIENTO



CUADRO DE SUPERFICIES

Entrada	8,14 m ²
Salón-Comedor	27,12 m ²
Cocina	10,56 m ²
Lavadero	3,85 m ²
Distribuidor	3,75 m ²
Dormitorio Principal	14,52 m ²
Baño Principal	5,00 m ²
Dormitorio 2	11,03 m ²
Dormitorio 3	10,94 m ²
Dormitorio 4	8,50 m ²
Baño 2	4,32 m ²
Total Sup. Útil Interior	107,73 m²
Terraza	11,83 m ²
Total Sup. Útil Exterior	11,83 m²

Total Sup. Útil 119,56 m²
Total Sup. Construida incl. ZZCC(*) 152,62 m²

Según Decreto BOJA 218/2005

Total Sup. Útil 113,65 m²
Total Sup. Construida incl. ZZCC 156,82 m²

(*) Sin incluir superficie construidas de terrazas
 Sin incluir Soportales

DEPARTAMENTO TÉCNICO
 Revisión: 03
 Fecha: 12/06/2024

Selecta Ática Edificio A Portal 1 - Planta 6 - Letra A. Tipo 4.1a

La información aquí contenida puede ser modificada durante el transcurso de la ejecución de la obra por exigencias técnicas o jurídicas, sin que ello implique menoscabo en el nivel global de calidades. El mobiliario, incluido el de cocina, se refleja a efectos meramente decorativos, sin que se incluya en la oferta. Los peldaños de acceso a la vivienda y salidas a patios, puede alterarse en función de la rasante de las calles y corresponde a la D.F. fijar el criterio.

1 m 2 m 3 m 4 m 5 m